

Farbkarte Standölfarben

deckender Holzanstrich für den Innen- und Außenbereich



weiß - klassischer Anstrichaufbau:
Grundieröl > Zwischenanstrich > Schlußanstrich



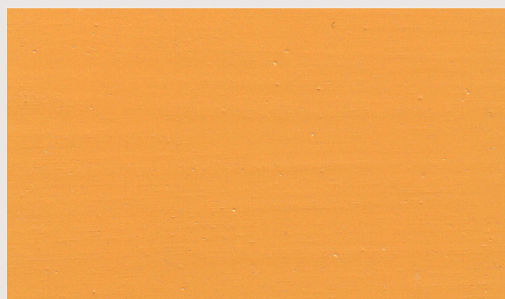
silber



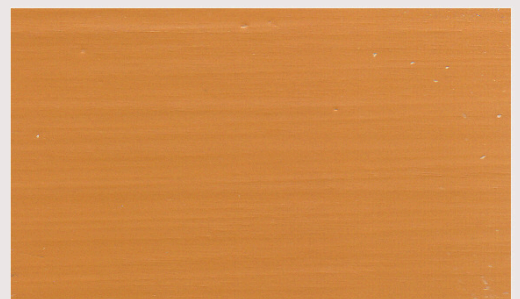
gold



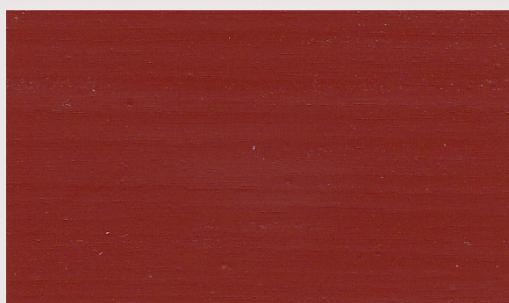
gelb



orange



ocker



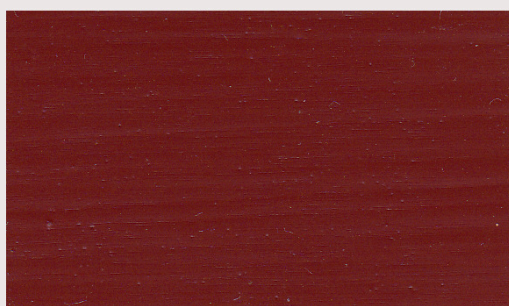
englischrot



grün



taubenblau



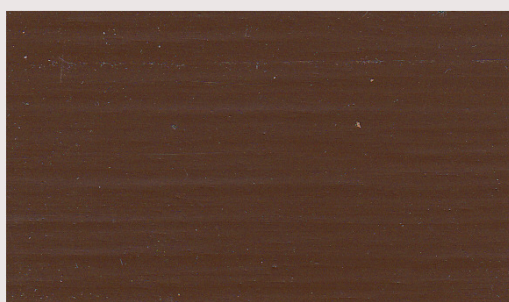
ochsenblutrot



tannengrün



dunkelblau



braun



dunkelbraun



schwarz

Diese Online-Farbkarte dient ausschließlich der groben Orientierung. Wir weisen darauf hin, dass die Farbtöne durch verschiedene Monitore und deren verschiedene Einstellungen nicht korrekt dargestellt werden können. Gleiches gilt auch für Ausdrücke dieser Farbkarte. Um einen besseren oder originalgetreuen Eindruck von den Farben zu bekommen, empfehlen wir den Erwerb unserer Farbkarten mit Original-Anstrichen oder unserer gedruckten kostenlosen Flyer.

Stand: 11/2012